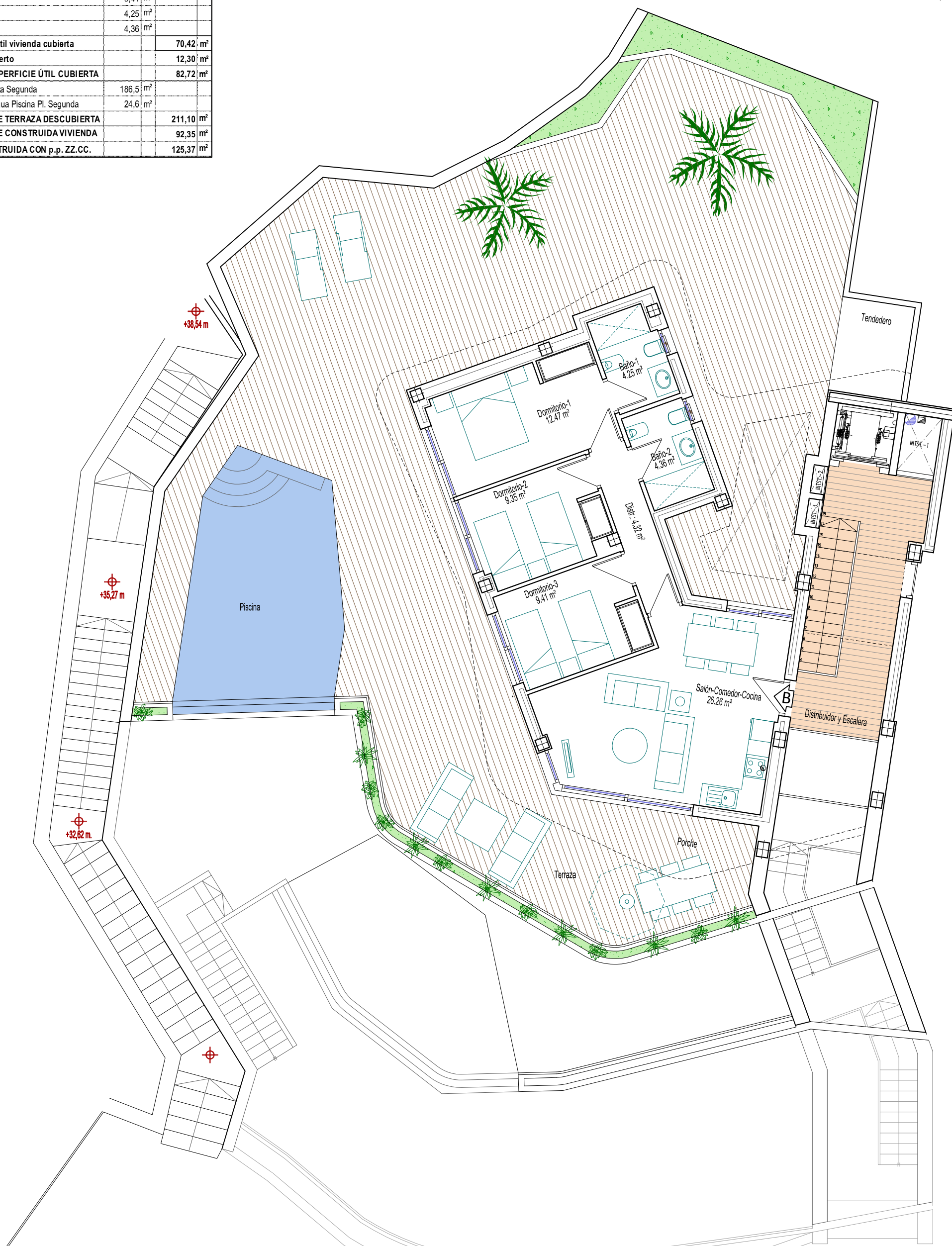
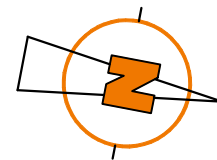


VIVIENDA B - Planta Segunda		Superficies	
Salón-Comedor-Cocina	26,26	m ²	
Distribuidor	4,32	m ²	
Dormitorio-1	12,47	m ²	
Dormitorio-2	9,35	m ²	
Dormitorio-3	9,41	m ²	
Baño-1	4,25	m ²	
Baño-2	4,36	m ²	
Superficie útil vivienda cubierta	70,42	m²	
Porche cubierto	12,30	m²	
TOTAL SUPERFICIE ÚTIL CUBIERTA	82,72	m²	
Terraza Planta Segunda	186,5	m ²	
Lamina de Agua Piscina Pl. Segunda	24,6	m ²	
SUPERFICIE TERRAZA DESCUBIERTA	211,10	m²	
SUPERFICIE CONSTRUIDA VIVIENDA	92,35	m²	
SUP.CONSTRUIDA CON p.p. ZZ.CC.	125,37	m²	



Planta SEGUNDA

Vivienda-B, En planta única

Calle OVIEDO, 44

Escala: 1/100



INVEST LUXURY
MEDITERRANEO, SL

3 VIVIENDAS CON GARAJE
CALLE OVIEDO, 44 - BENIDORM

GHS L
ARQUITECTOS